

# Museu D'Arqueologia de Catalunya. Ullastret

Photos by: Josef Rahm Otto

La **ciudad íbera de Ullastret** es un yacimiento arqueológico situado en el término municipal de Ullastret, en el Bajo Ampurdán gerundense (España), concretamente en el denominado Monte de Sant Andreu. Hasta hoy es el mayor núcleo urbano de la cultura íbera descubierto hasta ahora en Cataluña. Se encuentra en el territorio que los autores grecolatinos asignaron a la tribu ibérica de los indigetes.

Die vorgeschichtliche Siedlung von **Ullastret** ist ein iberisches Oppidum im nördlichen Katalonien (Verwaltungsbezirk Baix Empordà, Provinz Girona). Sie befindet sich etwa sechs Kilometer nordöstlich von La Bisbal d'Empordà im Empordà, dem fruchtbaren Hinterland der Costa Brava.



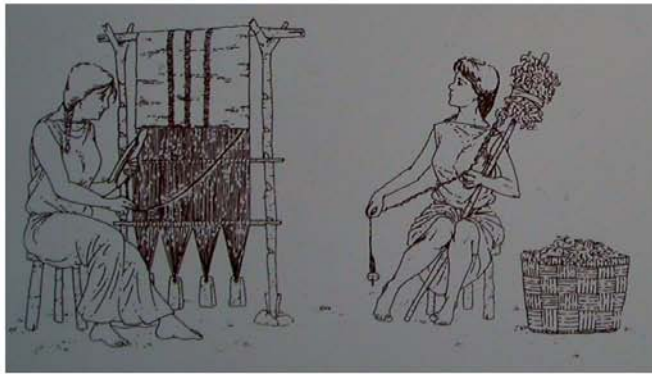
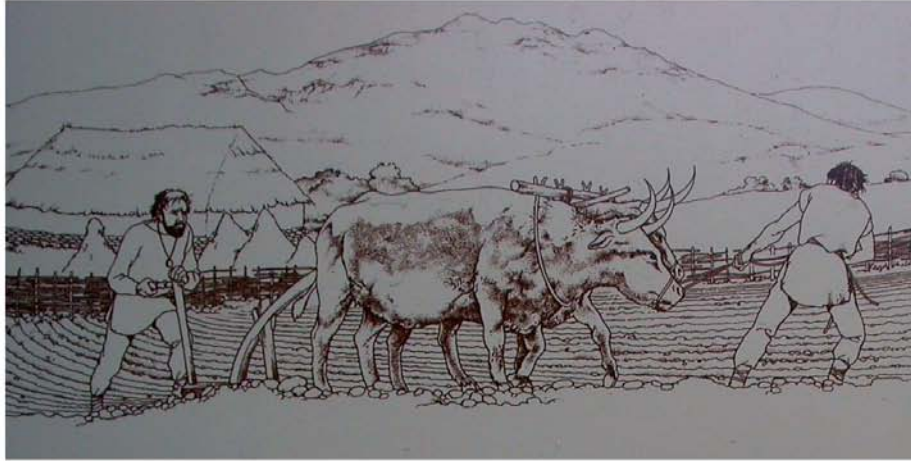
DSCN9801.tif

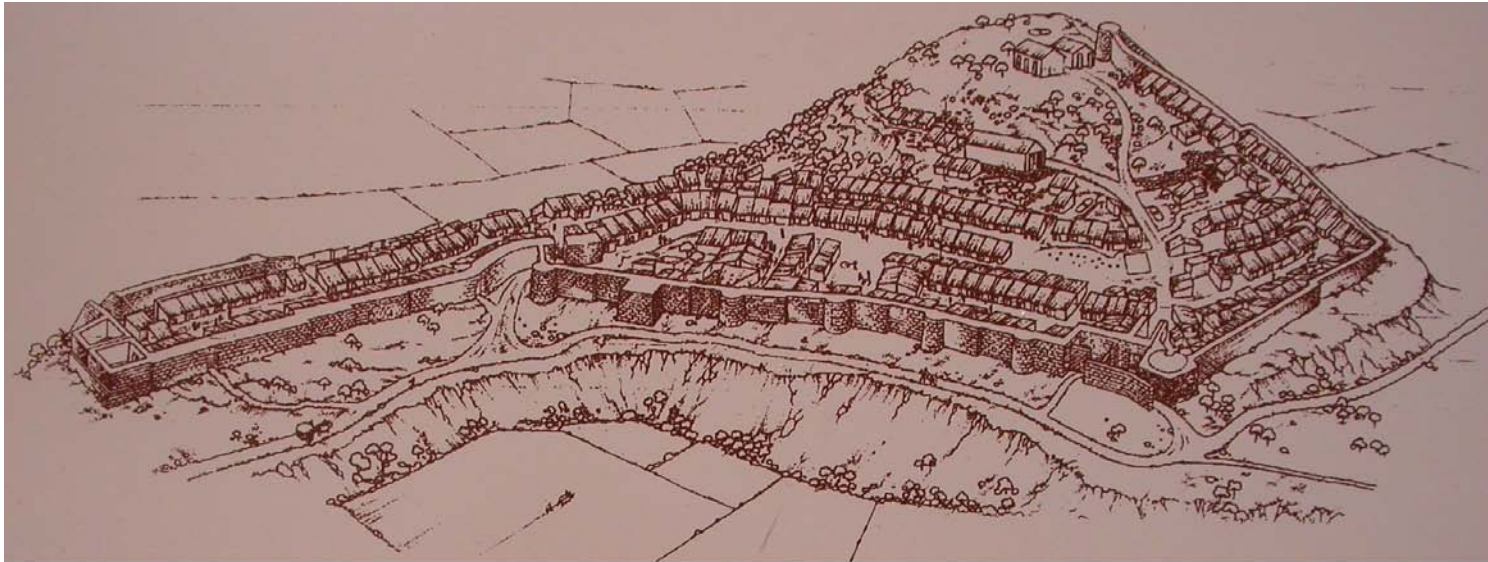


DSCN9804.tif



DSCN9805.tif

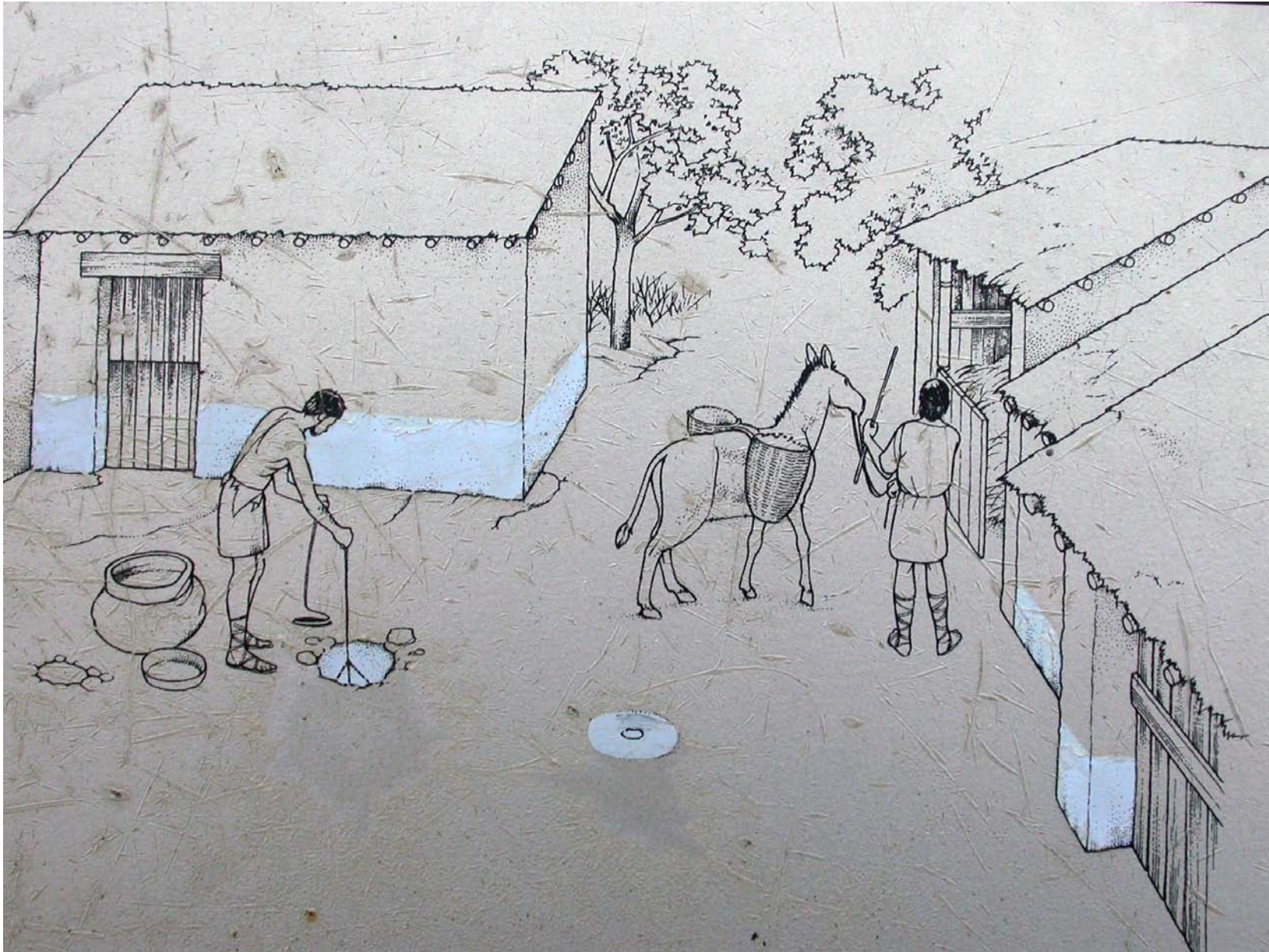




DSCN9808.tif



DSCN9809.tif



DSCN9810.tif



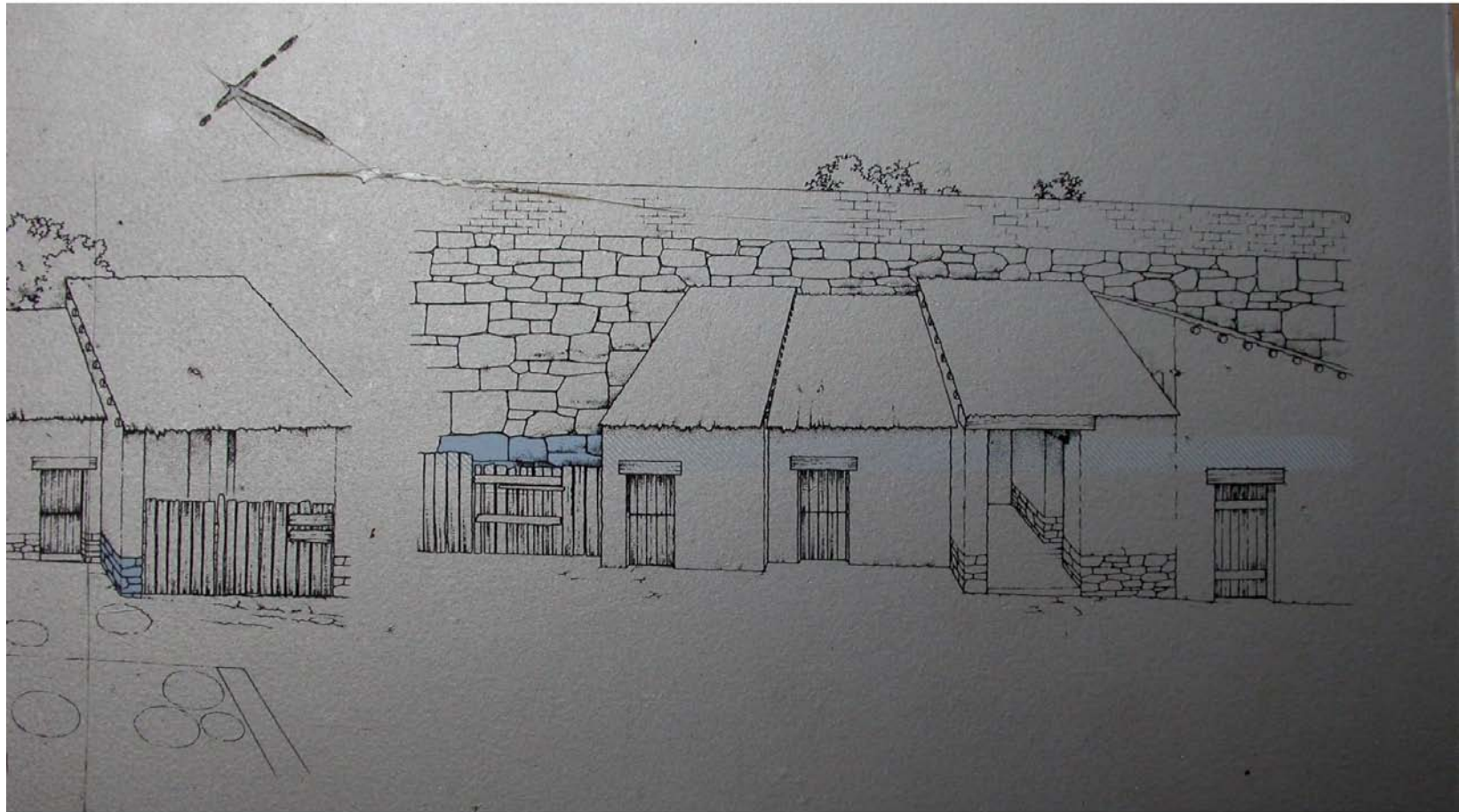
DSCN9812.tif



DSCN9813.tif



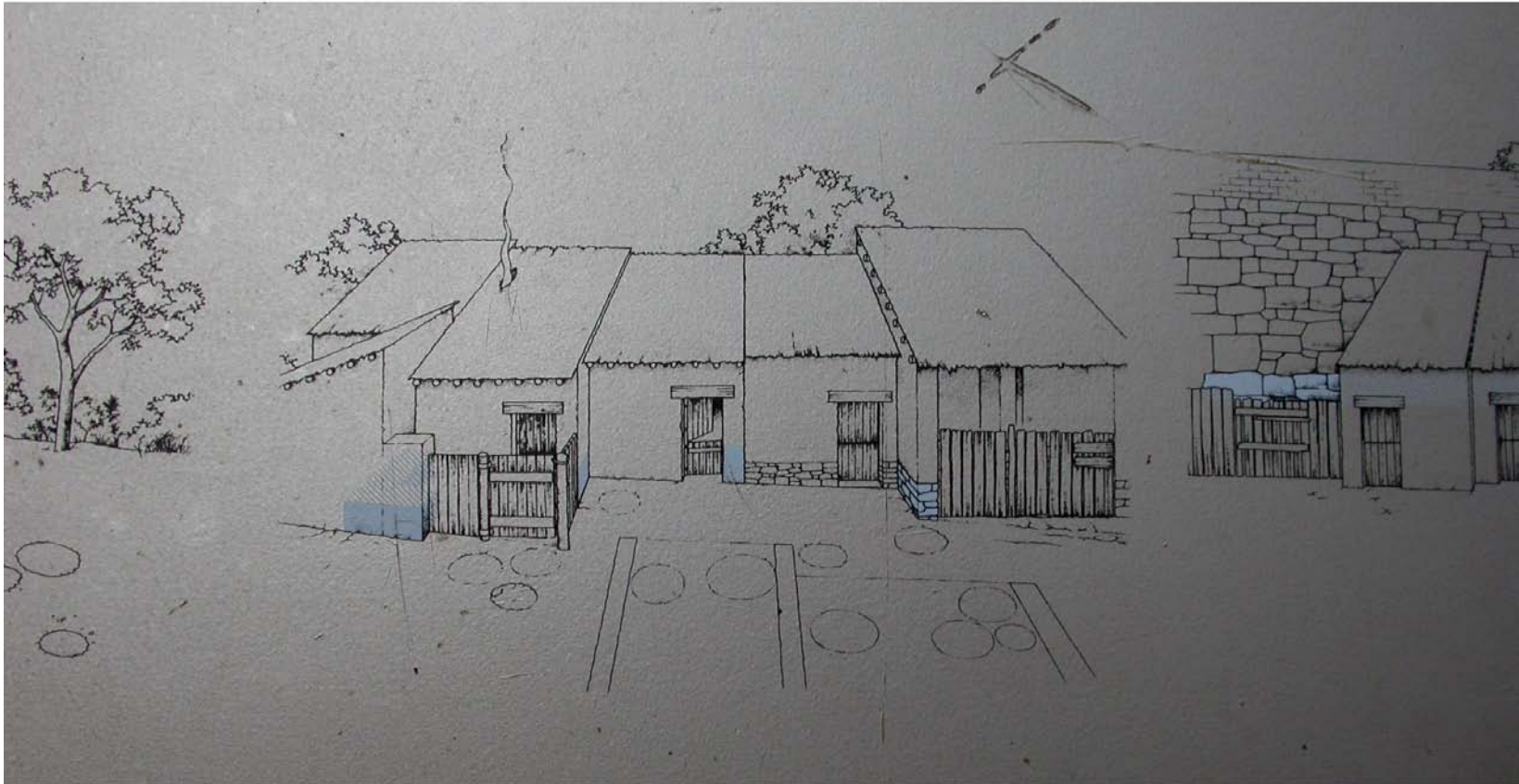
DSCN9815.tif



DSCN9816.tif



DSCN9817.tif



DSCN9818.tif



DSCN9819.tif



DSCN9820.tif



DSCN9821.tif



DSCN9822.tif



DSCN9799.tif



DSCN9823.tif



DSCN9830.tif



DSCN9833.tif



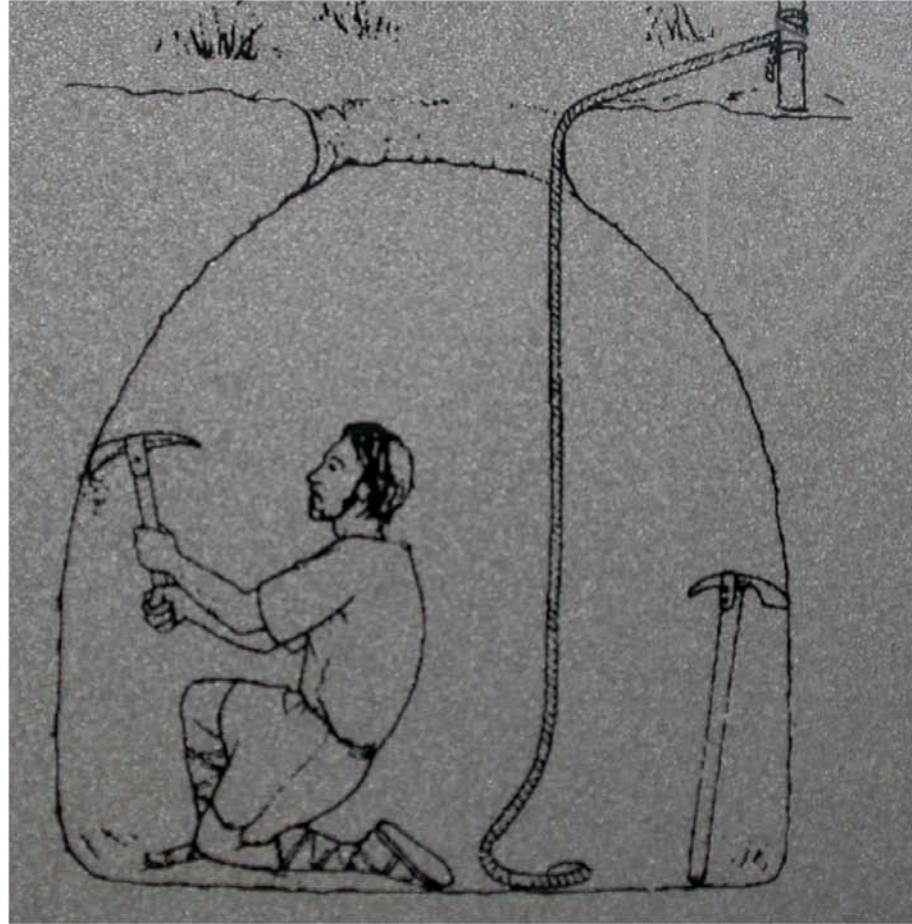
DSCN9840.tif



DSCN9841.tif



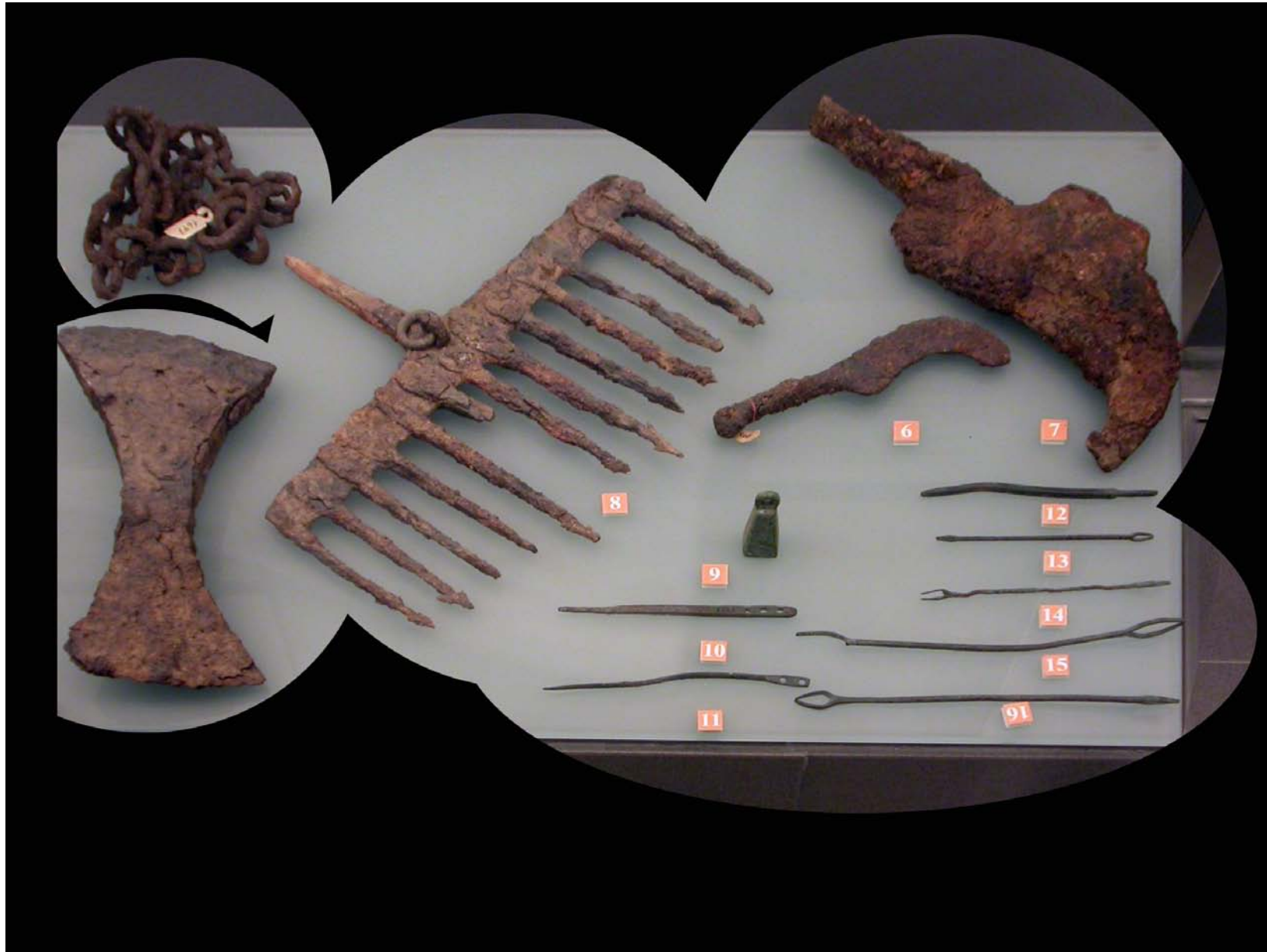
DSCN9842.tif



DSCN9846.tif



DSCN9921.tif



DSCN9922.tif



DSCN9924.tif



DSCN9925.tif



DSCN9937.tif



DSCN9938.tif



DSCN9939.tif



DSCN9940.tif



DSCN9941.tif

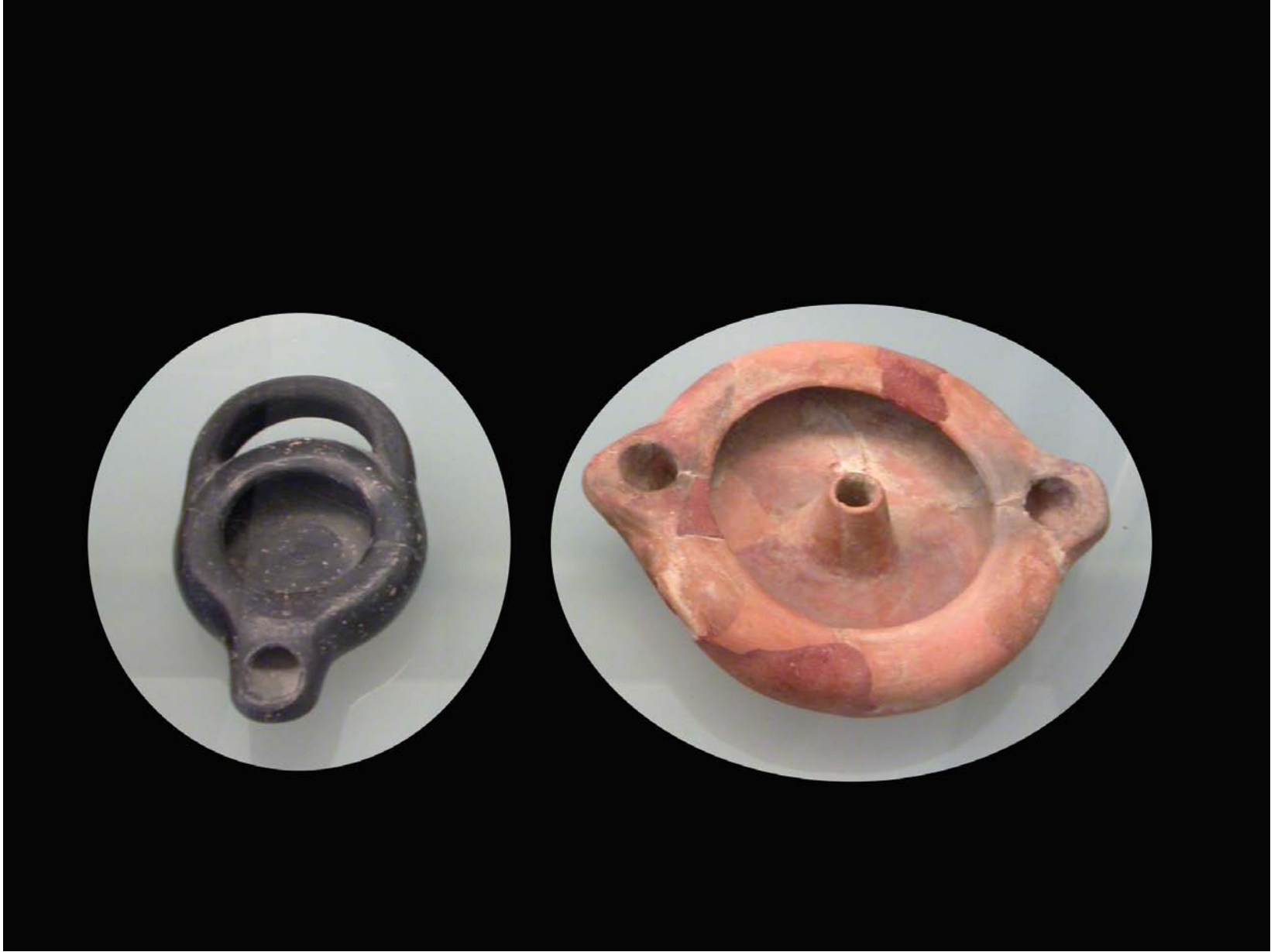


ΕΝ ΛΑΓΑΝ ΘΗΕΣ ΗΚΙ Μ  
ΠΡΟΡΙΤΑΙ ΕΙΝΟΥ ΔΕΡΙ ΒΙ  
Η ΕΚ ΟΣΙ ΚΟΙΝΟ ΟΥΚ ΕΣ  
ΑΝ ΘΗ Ι Ο Ν Ν Η Λ Θ Α Ι Β Α Λ Ρ Ε Δ  
Α Ν Α Ρ Σ Α Ν Ρ Α Ρ Α Κ Ο Μ Ι Κ Ε Ν Κ Α Λ Δ Ρ Ε  
Λ Ρ Ν Ι Τ Ι Τ Ο Υ Τ Α Ν Ρ Ο Η Τ Ε Ο Ν  
Τ Α Κ Α Ι Κ Ε Λ Ε Υ Ε Λ Β Α Λ Ρ Ε Δ Ν  
Σ Β Α Ι Τ Κ Ε Σ Τ Ι Ν Ο Λ Ε Λ Ξ Ε Ι Ε Λ Δ Ε Ν Ι  
Μ Ε Τ Ε Ρ Ο Χ Α Ν Δ Υ Ο Ρ Ι Λ Ι Δ Υ Ο Ρ Ρ Ε Ν Ι  
Π Ο Σ Δ Ε Σ Τ Ρ Κ Α Ν Α Υ Τ Ο Σ Θ Ε Λ  
Μ Ι Σ Υ Μ Ε Τ Ε Τ Ε Τ Ρ Κ Α Μ Μ Η Ο  
Τ Ρ Κ Α Ρ Ι Ε Τ Ε Λ Α Τ Ρ Ο Χ Ο Λ Ο Α Γ  
Ν Ρ Σ Α Ν Δ Υ Γ Η Τ Α Ι Τ Α Ψ Ι Λ Τ Α  
Ε Λ Ε Ν Κ Α Ψ Α Ι Ρ Ε

DSCN9946.tif



DSCN9947.tif



DSCN9948.tif



DSCN9949.tif



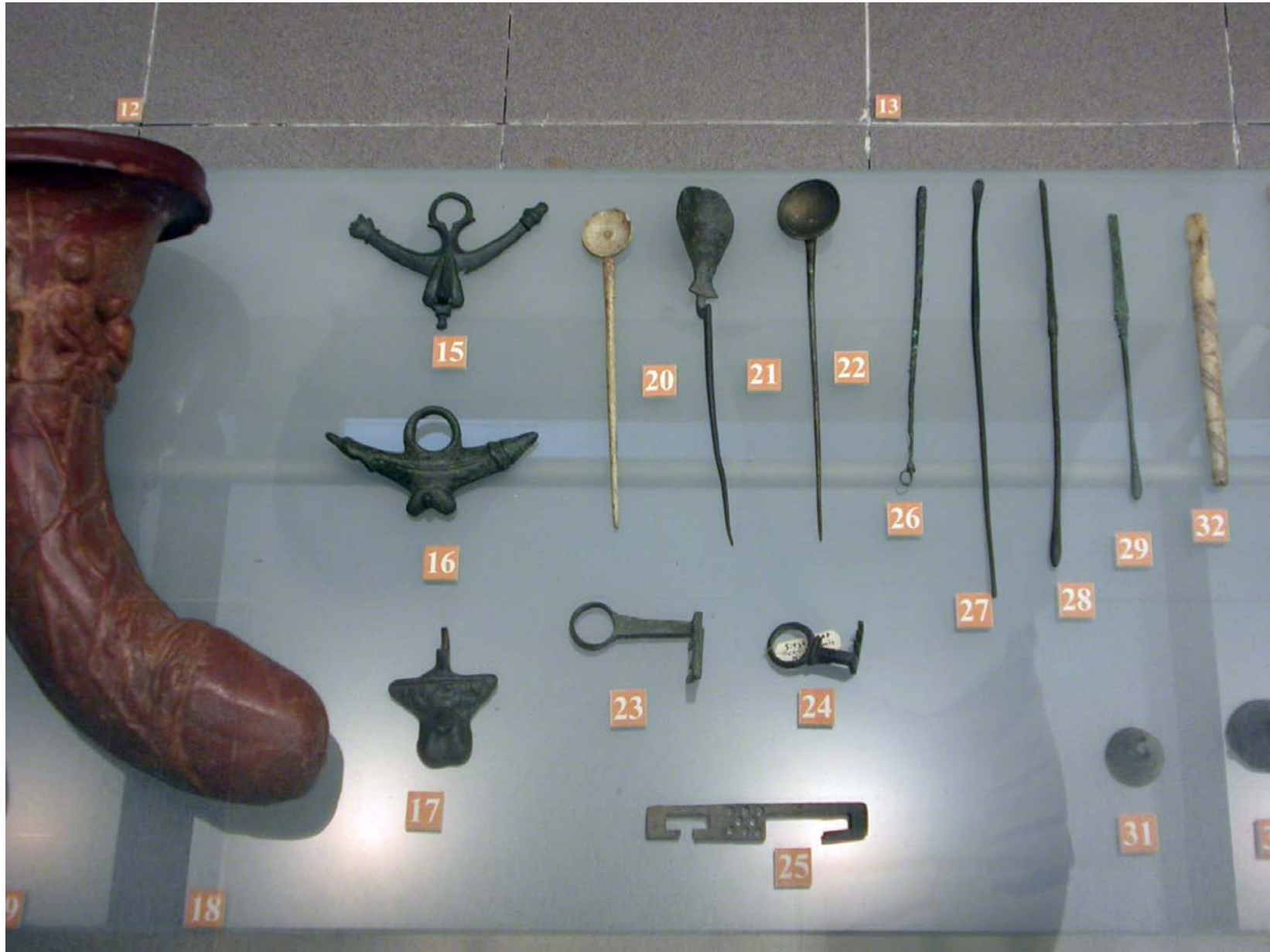
Fragment de pintura mural que decorava una de les estances nobles de la Casa núm. 1.

Fragmento de pintura mural que decoraba una de las estancias nobles de la Casa núm. 1.

DSCN9950.tif



DSCN9952.tif



DSCN9953.tif



DSCN9955.tif



DSCN9956.tif



DSCN9957.tif